

ELVOST

projekty elektro
návrhy a dodávky
osvětlení

nám Krále Jiřího 8, Cheb
www.elvost.cz
IČO: 46862579
e-mail: elvost@seznam.cz

Paré:
Číslo zakázky: 240706
Datum: 07/2024
Měřítko: -
Stupeň: DPS
Číslo výkresu: D.1.e.9.8

Projektant: Ing. Jiří Voráč	Zodpovědný projektant: Ing. Jiří Stehlík
Stavebník: Střední zdravotnická škola a vyšší odborná škola Cheb, p.o.	
Kraj: Karlovarský	Obec: Cheb
Akce: Nové učebny a vstup Střední zdravotnické školy a VOŠ Cheb	
Část: D.1.e Silnoproudá elektrotechnika	
Obsah: Rozvaděč R8	

Technické informace:

Název rozvaděče: R8

Systém napětí - přívody:

3/PEN, AC, 230/400V, 50Hz, TN-C

Systém napětí - vývody:

3/PEN, AC, 230/400V, 50Hz, TN-C
3/N/PE, AC, 230/400V, 50Hz, TN-S

Jmenovitý proud: 40A

Ochrana před nebezpečným dotýkovým napětím:

automatickým odpojením od zdroje dle ČSN EN 61140 ed. 3

Typ provedení:

EATON, typ BF-U-6/198-C, rozvaděč oceloplechový pod omítku

Krytí: IP30

Systém přívodů a vývodů: spodem/horem

Rozměry:

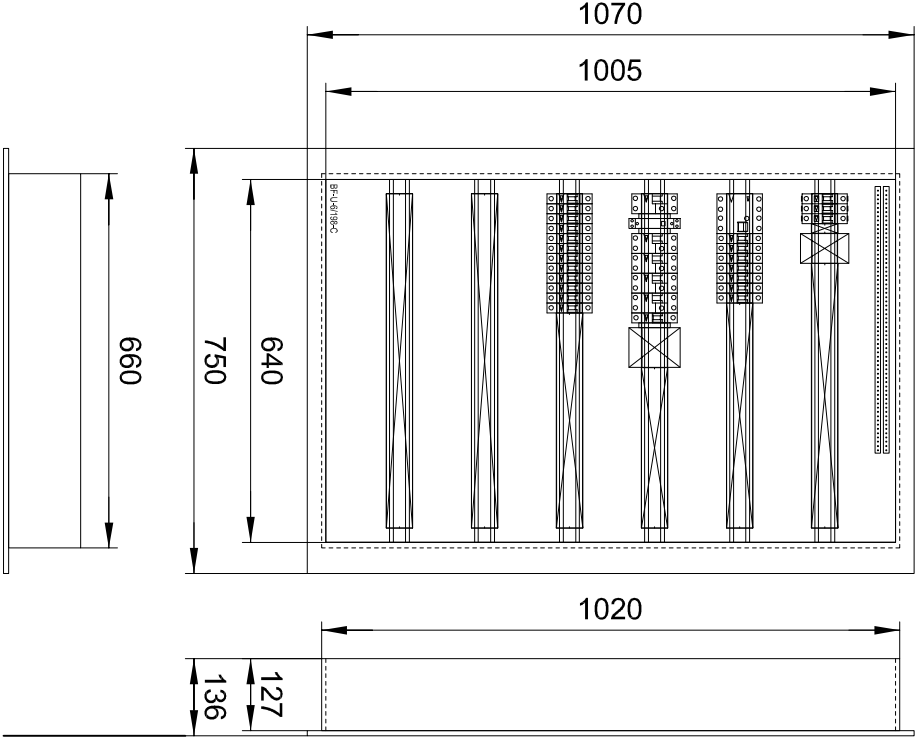
rozvaděč: ŠxVxH 750x1070x136 mm

nika: ŠxVxH 660x1020x127 mm

Barva: RAL 9016 (bílá)

Poznámky:

- Stávající vývody se předpokládají v soustavě TN-C. Před zahájením prací budou prověřeny průřezy stávajících kabelů a v případě potřeby bude upravena dimenze nového jištění. Označení stávajících okruhů bylo převzato ze stávajícího rozvaděče. V případě, že nebudou stávající okruhy napájet přilehlé nerekonstruované prostory, bude je možné zrušit.
- Sběrnice pro řídicí jednotky nouzového osvětlení musí mít liniové propojení, kdy dvě jednotky jsou jako koncové a ostatní jsou průběžné. Odbočka od hlavní linie nesmí být delší než 3 metry a každá taková odbočka smí vést pouze k jedné jednotce.
- Navržené schéma zapojení bude v případě potřeby upraveno dle stávajícího zapojení.



ELVOST

AKCE:

Nové učebny a vstup, SZŠ a VOŠ Cheb

nám. Krále Jiřího z Poděbrad 509/8, 350 02 Cheb
email: elvost@seznam.cz

www.elvost.cz

VÝKRES:

Rozvaděč R8

Vypracoval: Ing. Jiří Voráč

List č.: 2

Stupeň: DPS

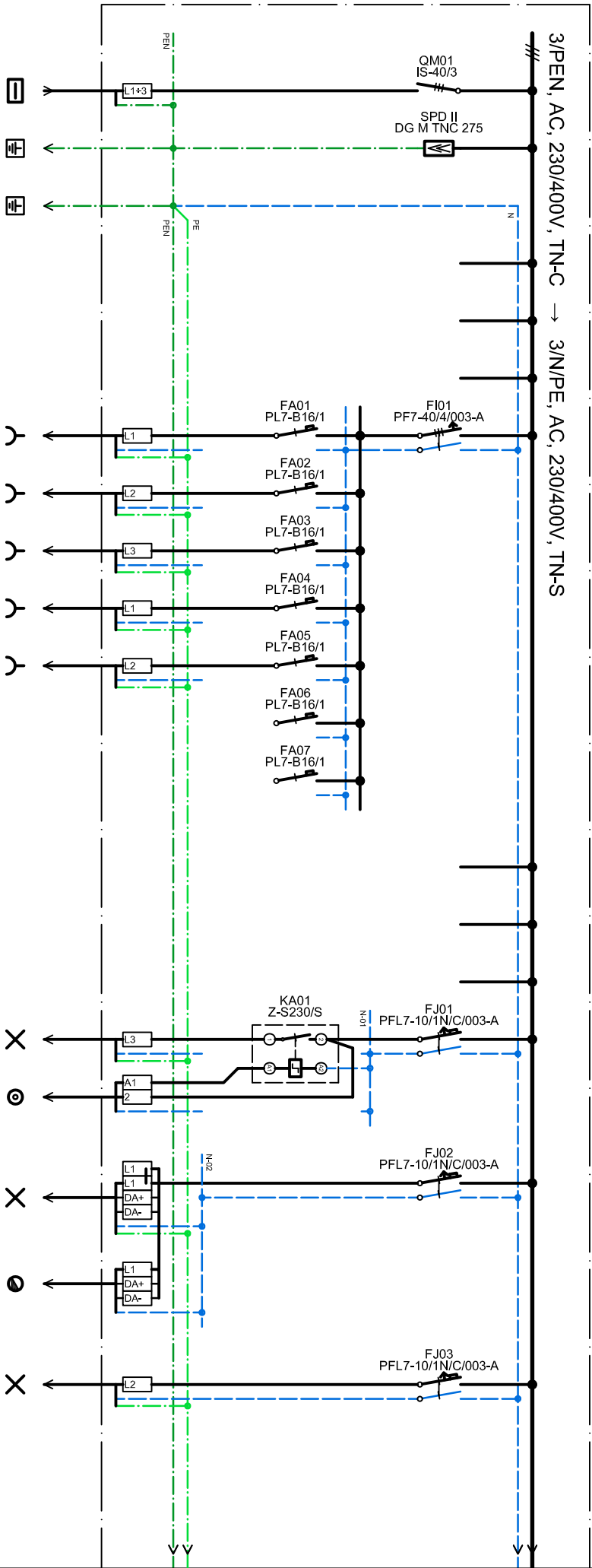
Počet listů: 4

Datum zpracování:

07/2024

Datum změny:

D.1.e.9.8



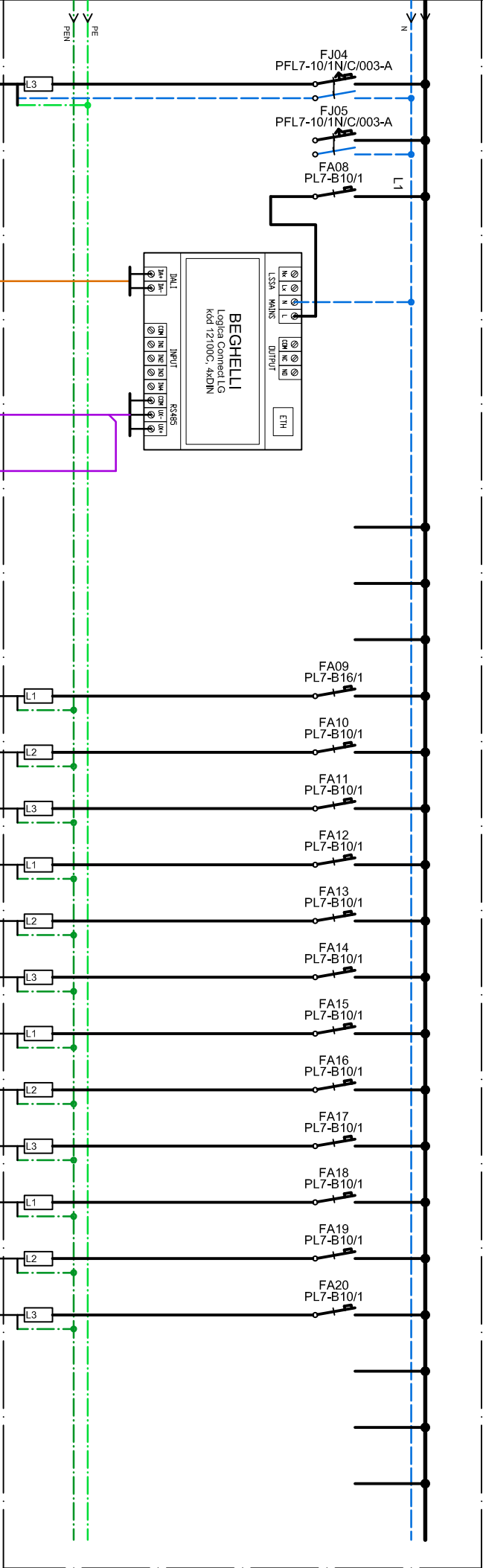
číslo obvodu	1	2	3	4	5	6	7	8	9	10	11	12	13	14	15	16	17	18	19
typ kabelu	PRAFIasafe X 4x1,0-J B2astidiat	H07YR 10 Z2	H07YR 10 Z2	-	-	-	PRAFIasafe X 3x2,5-J B2astidiat	PRAFIasafe X 3x2,5-J B2astidiat	PRAFIasafe X 3x2,5-J B2astidiat	PRAFIasafe X 3x2,5-J B2astidiat	PRAFIasafe X 3x2,5-J B2astidiat	-	-	-	-	-	PRAFIasafe X 3x1,5-J B2astidiat	PRAFIasafe X 3x1,5-J B2astidiat	PRAFIasafe X 3x1,5-J B2astidiat
místnost	-	-	-	-	-	-	301, 302 (3NP)	304 (3NP)	304 (3NP)	305 (3NP)	305 (3NP)	-	-	-	-	-	302 (3NP)	305 (3NP)	304 (3NP)
určení	přívod z RS	MET	MET	-	-	-	-	-	-	-	katedra	rezerva	rezerva	-	-	-	základní osvětlení	základní osvětlení	základní osvětlení

ELVOST

nám. Krále Jiřího z Poděbrad 509/8, 350 02 Cheb
email: elvost@seznam.cz
www.elvost.cz

AKCE: Nové učebny a vstup, SZŠ a VOŠ Cheb
VÝKRES: Rozvaděč R8

Vypracoval: Ing. Jiří Voráč	3
Stupeň: DPS	4
Datum zpracování: 07/2024	Datum změny: -
D.1.e.9.8	



	20	21	22	23	24	25	26	27	28	29	30	31	32	33	34	35	36	37	38	39	40	41	42	43
PRAFIaSafe X 3x1,5-4 B2as1d1a1	-	PRAFIaSafe X 2x1,5-0 B2as1d1a1	PRAFIaCom F 1x2x0,8 B2as1d1a1		PRAFIaCom F 2x2x0,8 B2as1d1a1	PRAFIaCom F 2x2x0,8 B2as1d1a1	-	-	-	stávejci	stávejci	stávejci	stávejci	stávejci	stávejci	stávejci	stávejci	stávejci	stávejci	stávejci	stávejci	-	-	-
302 (3NP)	-	-	302 (3NP)		-	-	-	-	-	dle stáv. stavu 305, chodba	dle stáv. stavu 305, chodba	dle stáv. stavu 307, chodba	dle stáv. stavu 309, chodba	dle stáv. stavu 309, chodba	dle stáv. stavu 305, chodba	dle stáv. stavu 305, chodba	dle stáv. stavu 305, chodba	dle stáv. stavu 307, chodba	dle stáv. stavu 307, chodba	dle stáv. stavu 309, chodba	dle stáv. stavu 309, chodba	-	-	-
nouzové osvětlení	rezerva	napájení řídicí jednotky	spínací nouzových svítek		spínací R1 NO z R7	spínací R1 NO do R9	-	-	-	server	-	-	-	-	-	-	-	-	-	-	-	-	-	-

ELVOST				AKCE: Nové učebny a vstup, SZŠ a VOŠ Cheb		Líst č.: 4	
nám. Krále Jiřího z Poděbrad 509/8, 350 02 Cheb				VÝKRES: Rozvaděč R8		Stupeň: DPS	
email: elvost@seznam.cz				Datum zpracování: 07/2024		Datum změny: -	
www.elvost.cz						Počet listů: 4	
						D.1.e.9.8	